



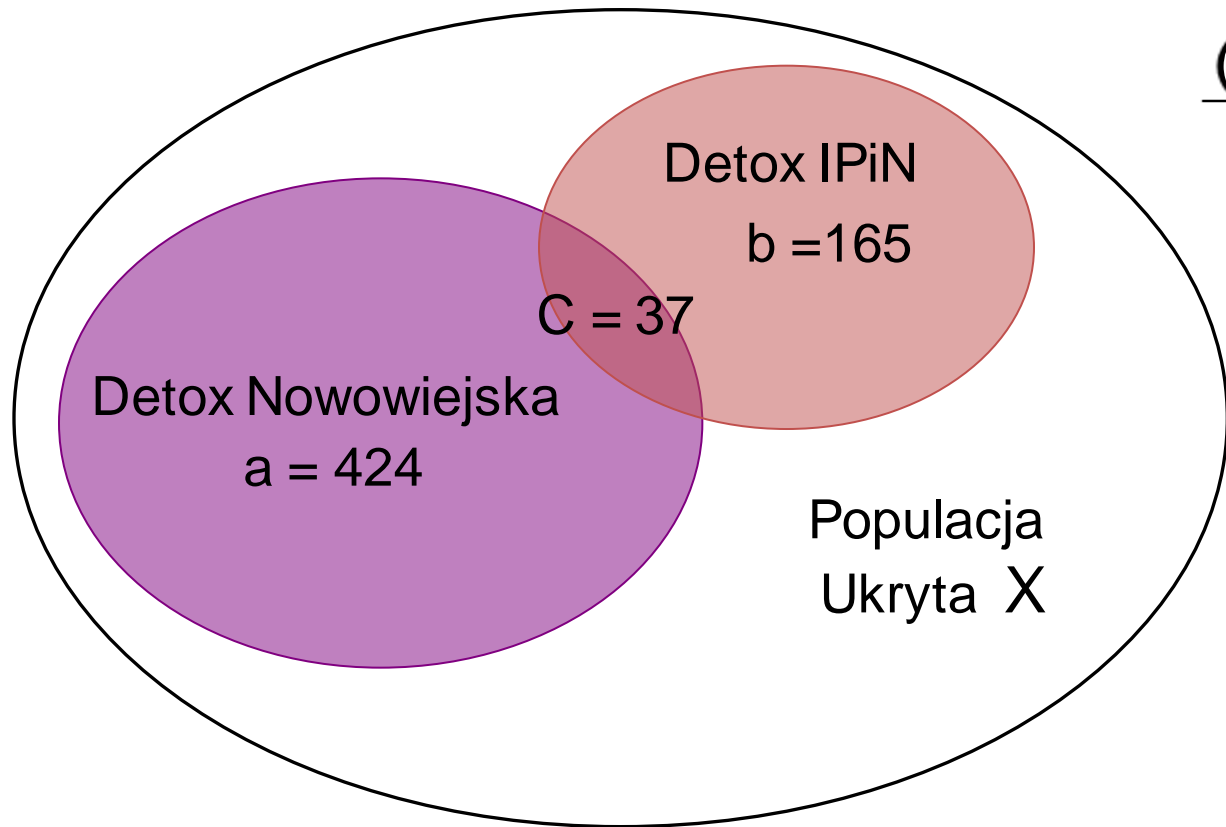
Janusz Sierosławski – Prezes Zarządu
Pracownia Badań i Inicjatyw Społecznych
E-mail: janusz.sieroslowski@gmail.com
Mobil: 790 805 133



Metoda wielokrotnego połowu (capture-recapture)

- Sekwencyjne pobranie dwóch lub więcej niezależnych prób i badanie rozkładów liczebności w poszczególnych próbach oraz we wszystkich ich kombinacjach
- Jako próby można potraktować rejestry instytucji, np. lecznictwa, policji, pomocy społecznej, itp.
- Konieczne dane indywidualne w postaci umożliwiającej identyfikację tych samych osób w różnych próbach

Dane do oszacowania metodą wielokrotnego połowu (capture-recapture)



$$\frac{(a + c)}{X} = \frac{c}{(b + c)}$$

Oszacowanie

	Nowowiejska - tak	Nowowiejska - nie	Razem
IPiN - tak	37	165	202
IPiN - nie	424	X	
Razem	461		

- $37 / 202 = 461 / X$
- $X = 202 * 461 / 37$
- $X = 2517$

Założenia metody wielokrotnego połowu (capture-recapture)

- Zamknięta populacja
- Losowość prób – pełne pokrycie populacji
- Prawidłowa klasyfikacja do wspólnej części
- Niezależność prób (trafienie do jednej próby nie zwiększa prawdopodobieństwa trafienia do drugiej)
 - zakłócenia niezależności prób można korygować stosując model z trzema próbami

Dane do oszacowania metodą wielokrotnego połowu (capture-recapture)

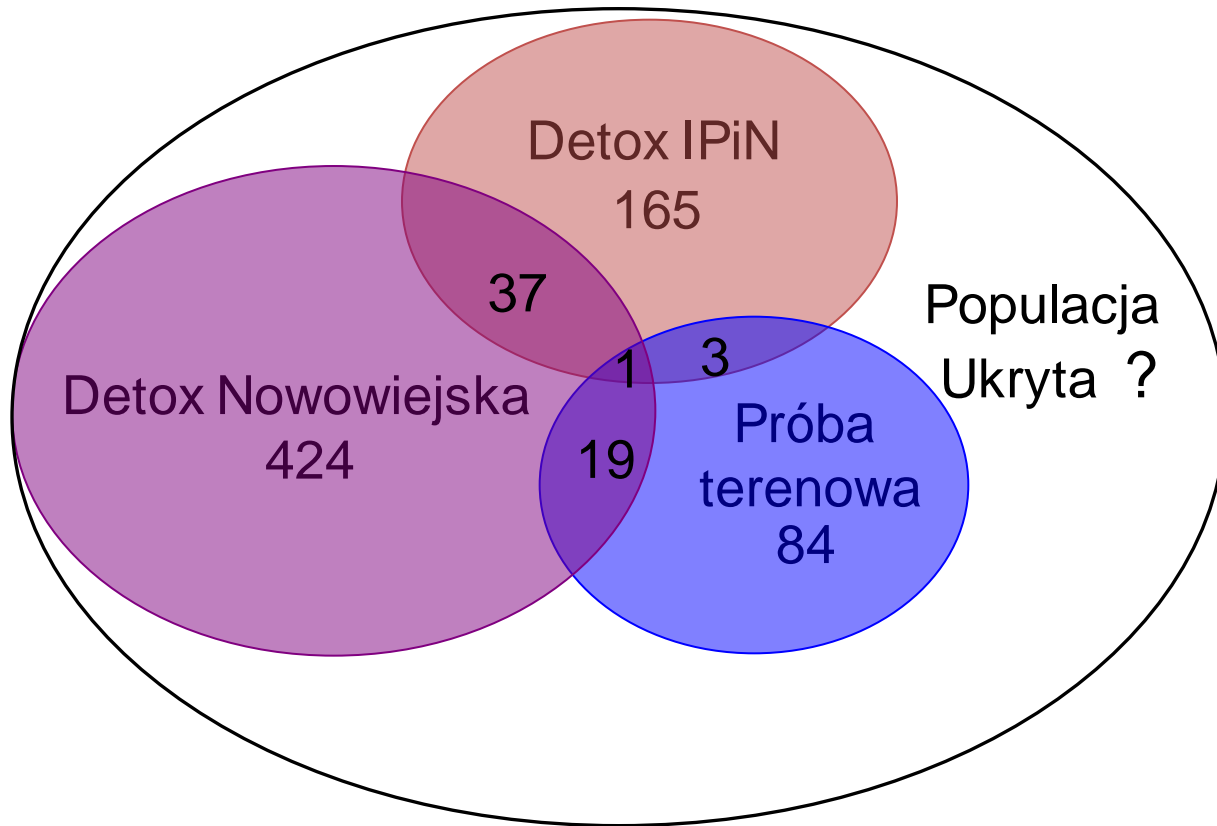


Tabela danych do oszacowania

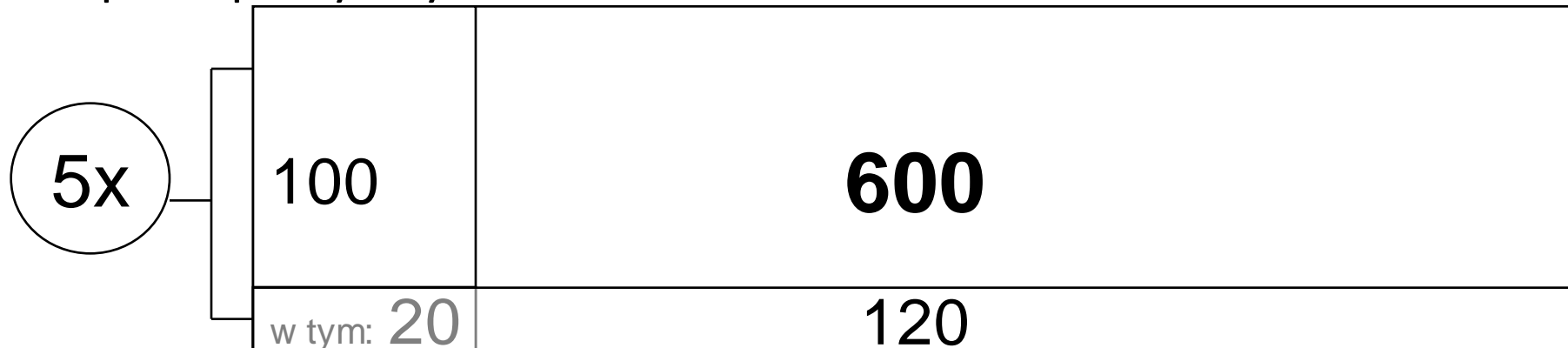
		Nowowiejska - tak		Nowowiejska - nie	
		IPiN - tak	IPiN - nie	IPiN - tak	IPiN - nie
W próbie tereno- wej	tak	1	19	3	84
	nie	37	427	196	?

Wyniki oszacowania

	Stała modelu	df	Chi ²	p	Wielkość oszacowana
Liczba użytkowników opiatów	7,618	3	2,540	0,468	2034
Górna granica przedziału ufności					1517

Szacowanie liczby narkomanów metodą „benchmark”

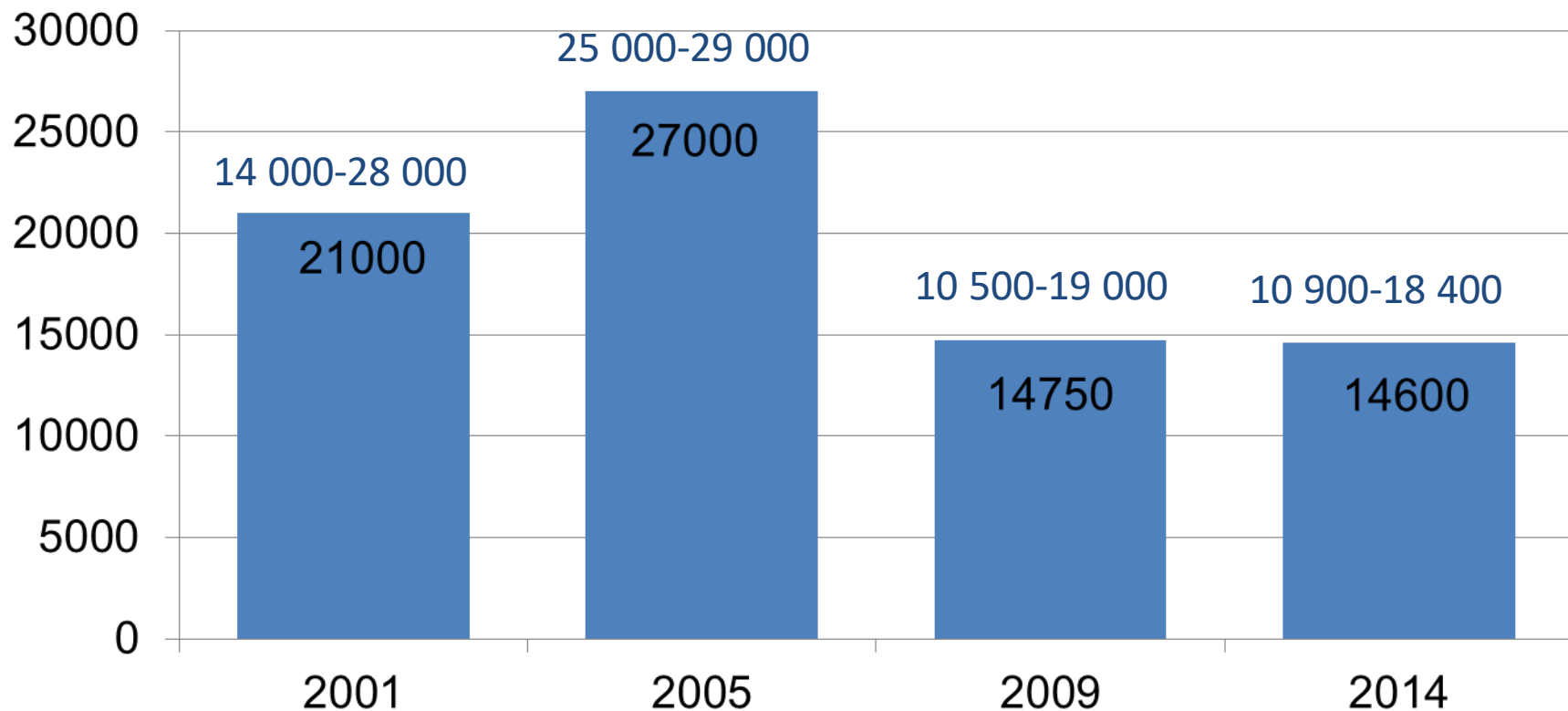
- Na podstawie danych z badań terenowych szacuje się proporcje osób leczonych
- Na podstawie tej proporcji wylicza się ile razy większa jest liczba wszystkich od liczby leczonych
- Liczbę osób leczonych pochodzącą ze statystyk przemnaża się przez powyższy wskaźnik



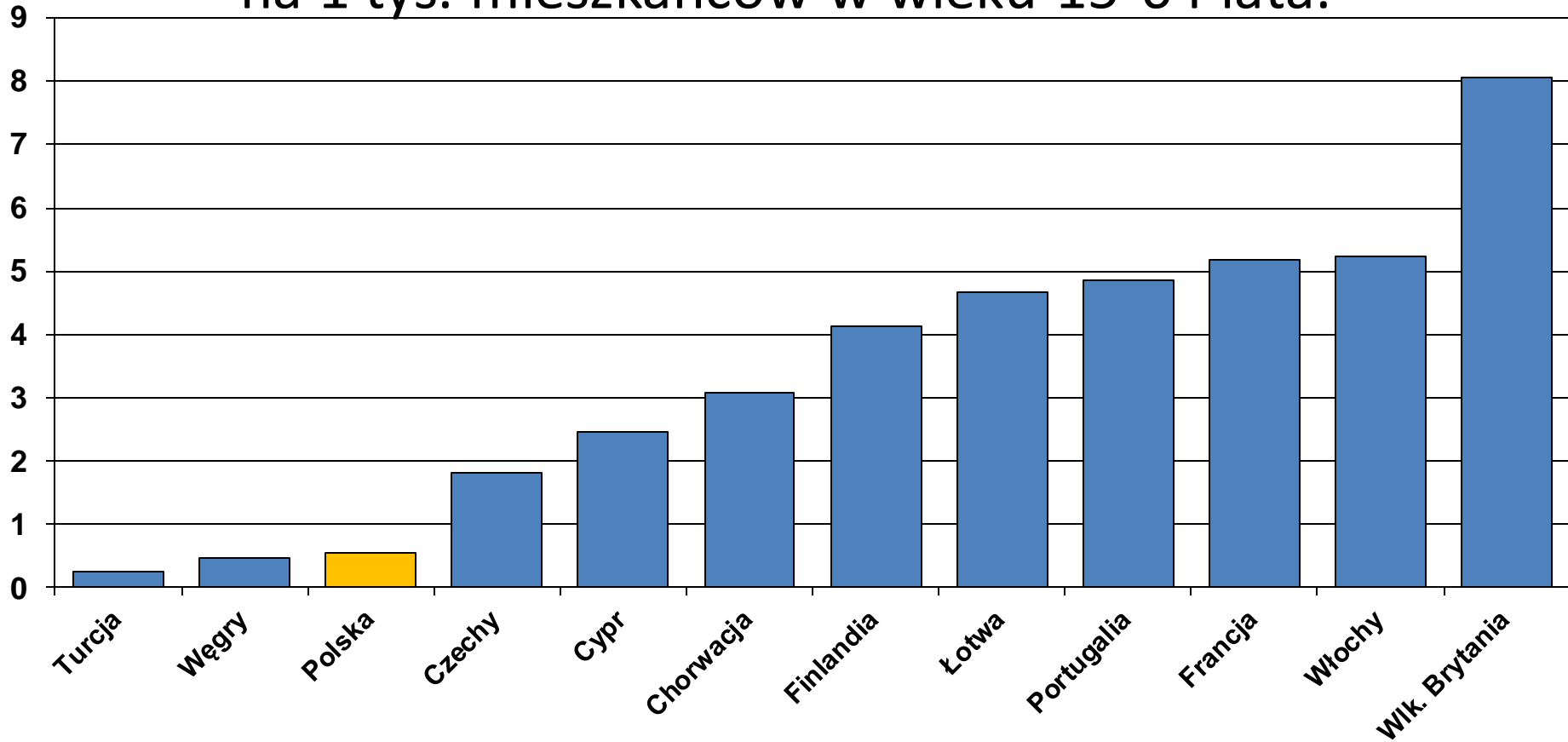
A diagram illustrating the benchmarking method. On the left, a circle contains the text "5x". A vertical bracket connects this circle to the first column of a table. The table has two rows and two columns. The top row contains the values "100" and "600". The bottom row contains the values "w tym: 20" and "120".

100	600
w tym: 20	120

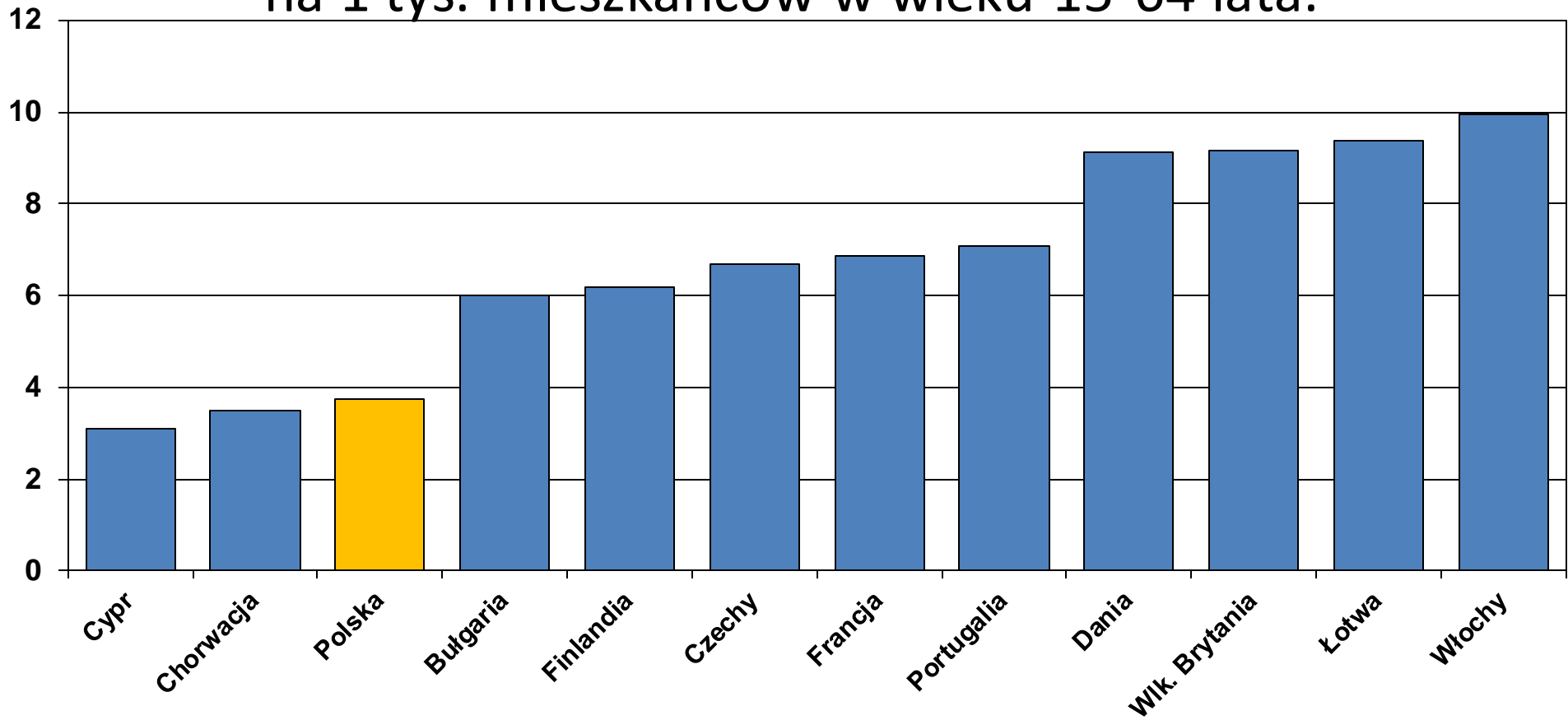
Oszacowania liczby problemowych użytkowników opioidów



Oszacowane liczby problemowych użytkowników opioidów na 1 tys. mieszkańców w wieku 15-64 lata.



Oszacowane liczby problemowych użytkowników narkotyków na 1 tys. mieszkańców w wieku 15-64 lata.



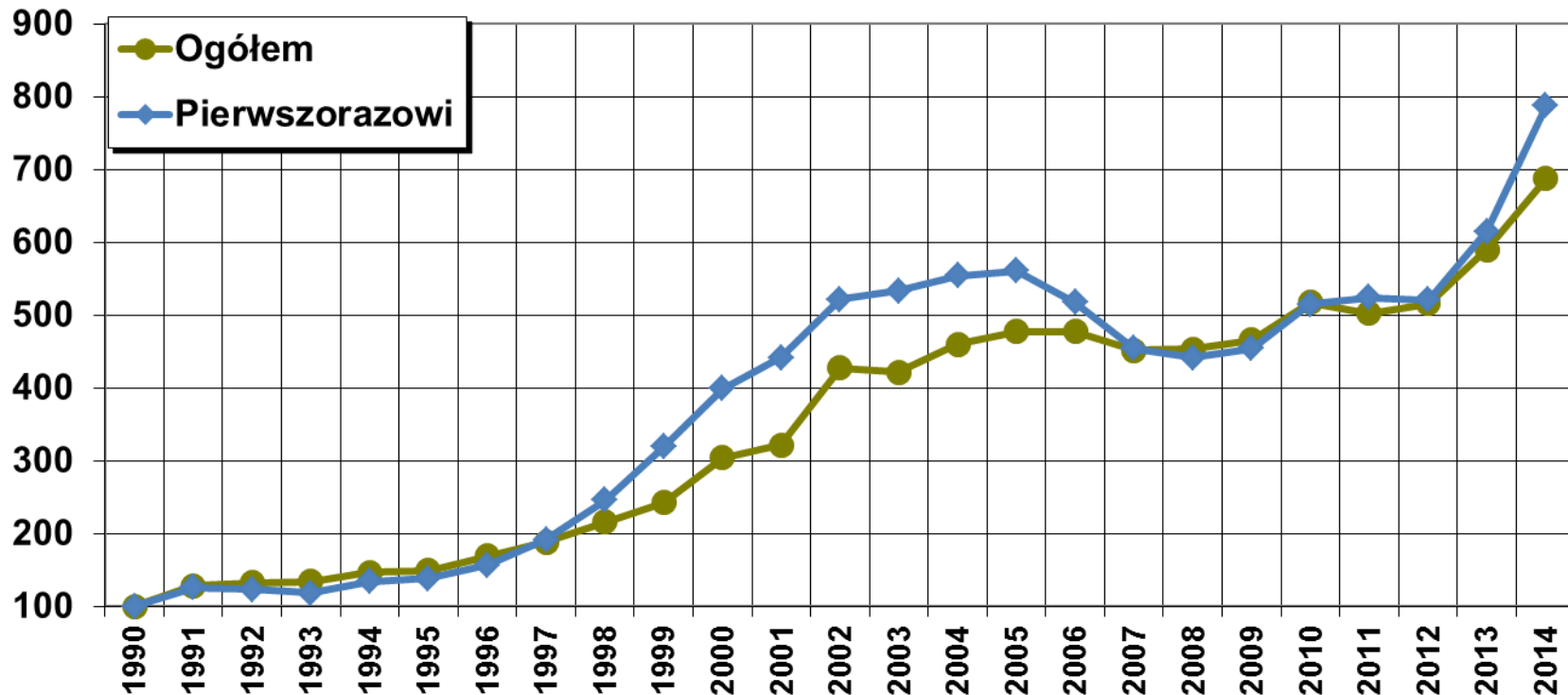
Zmiany wzorów używania narkotyków wśród problemowych użytkowników narkotyków

- Zmiana wzorów używania narkotyków wynikiem pojawienia się nowej, odrębnej kulturowo generacji konsumentów
- Spadek znaczenia opiatów, wzrost amfetaminy
- Pojawienie się na szerszą skalę w wzorze problemowego używania narkotyków nowych substancji psychoaktywnych, tzw. dopalaczy
- Problemowe używanie przetworów konopi, zwykle pojawiają się w tym wzorze także inne substancje, najczęściej narkotyki syntetyczne oraz nowe substancje psychoaktywne
- Spadek popularności używania iniekcyjnego, w ostatnich latach zahamowany

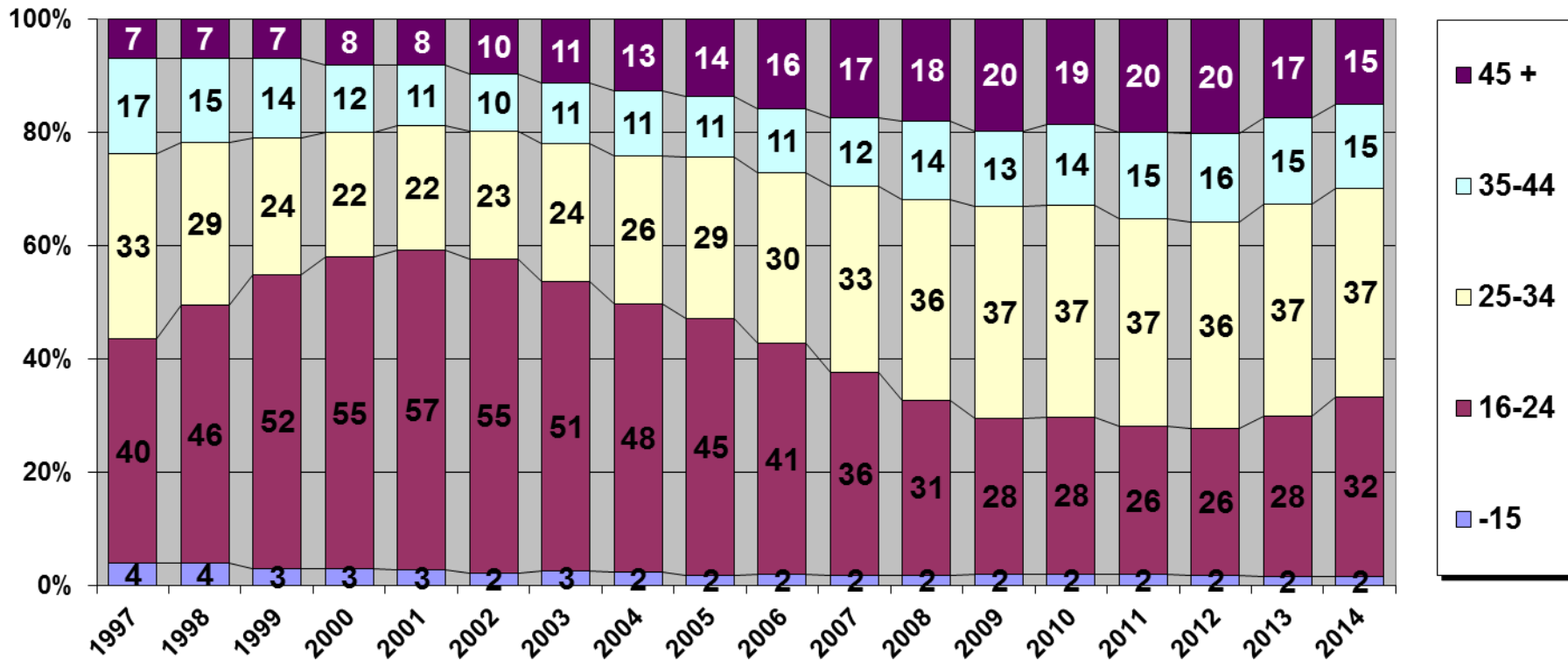
Problemy nowej generacji narkomanów w Warszawie

- Przemoc i poczucie zagrożenia przemocą
- Przystępczość:
 - drobna przystępczość pospolita
 - handel narkotykami
 - zorganizowana przystępczość
- Prostytucja i inne zachowania problemowe
- Nowe problemy zdrowotne - wypadki
- Obawa przed pełną marginalizacją społeczną
- Sytuacja osaczenia (brak pieniędzy, długi u dealerów, narażenie na przemoc) dogodnym momentem na podjęcie leczenia

Przyjęci do leczenia stacjonarnego w latach 1990-2014 z powodu problemu narkotyków (wskaźniki dynamiki index dane za 1990 = 100)



Przyjęci do leczenia stacjonarnego w latach 1990-2014 z powodu problemu narkotyków (wskaźniki na 100 tys. mieszkańców)



Przyjęci do leczenia stacjonarnego z powodu problemu narkotyków w 2014 r. (współczynniki na 100 tys. mieszk.)

